



# OptimaBlend®

---

## Mezcladoras de Paletas Fluidizadas

Mezcladora sanitaria para una mezcla eficiente y gentil de partículas de diversos tamaños, formas y densidades.



**AMERICAN  
PROCESS SYSTEMS**  
EIRICH GROUP

The Pioneer in Material Processing®

# OptimaBlend®

## Mezcladora de Paletas Fluidizadas

### **Tecnología de mezcla OptimaBlend® - Diseñado y fabricado por APS en 2003**

American Process Systems® es el creador de la Mezcladora de paletas de fluidizadas original, OptimaBlend®, y dos décadas después continúa ofreciendo un equilibrio entre velocidad y eficiencia de mezcla con bajo costo de equipo y energético.

OptimaBlend® elimina la segregación causada por la gravedad cuando se mezclan ingredientes de densidad, forma y tamaños muy variables mediante fluidización. La fluidización mecánica es se logra mediante una combinación de acción de elevación de geometría definida con un rotor triple de múltiples zonas que gira aproximadamente un 80% más rápido que una mezcladora de cinta tradicional.

APS  
2003

# + Características y beneficios del diseño

## Diseño de alta eficiencia

- La fluidización mecánica asegura mezclas homogéneas independientes de un amplio rango de tamaño, forma o densidad de partículas
- CV bajo - Coeficiente de variación (medidas uniformidad de la mezcla)
- Bajo consumo de energía y hp/tonelada

## Aumento de la capacidad de producción

- Hasta diez veces el rendimiento en comparación a mezcladoras de cinta

## Diseño de degradación

- Extremadamente suave con ingredientes frágiles
- Mínimo calor generado debido a la fricción interna entre las partículas

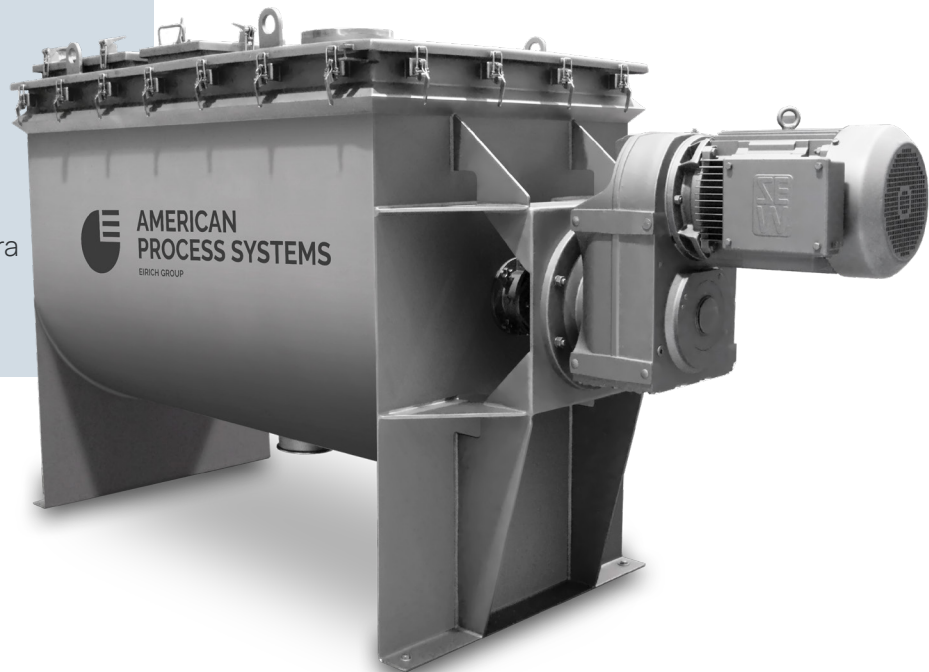
## Alto movimiento de partículas

- Adición y recubrimiento de líquidos rápidos y uniformes

## Sin problemas de sobre mezclado o desmezclado

## Diseño sanitario

- Construcción de acero inoxidable
- Soldadura de tanque de una pieza
- Eje agitador de barra sólida
- Todas las soldaduras continuas
- Las superficies de contacto con el producto tienen un #4 acabado de tierra mejor. Libre de surcos, grietas, pliegues y marcas de soldadura



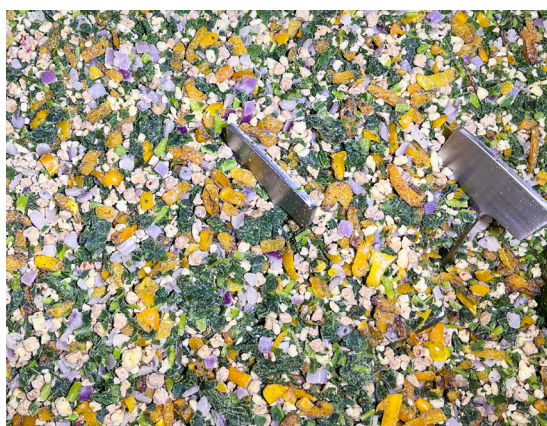


## Aplicaciones de Mezcla

### Ejemplos de aplicaciones de OptimaBlend®

- Premezcla de panadería
- Masas y empanizados
- Condimentos
- Saborizantes
- Mezcla de sopa
- Mezcla de frutos secos
- Masa de pastelillos y galletas
- Aromatizante de granos de café enteros y café molido
- Mezclas de café instantáneo saborizadas
- Mezclas de té y saborizantes
- Verduras IQF
- Fórmula infantil
- Complementos alimenticios
- Suplementos deportivos/nutricionales
- Proteína de suero en polvo
- Productos farmacéuticos
- Alimentos para animales

Y muchos más



**+** Haznos tu solicitud

# Mezcladora de Paletas Fluidizadas vs. Mezcladora de Listones

	<p><b>OptimaBlend® Mezcladora de Paletas Fluidizadas</b></p>	
<p>Paletas interior y exterior en el rotor multizona de triple acción.</p>	<p><b>Mezcladora de Listones</b></p> <p><b>Metodología</b></p> <p><b>RPM</b></p> <p><b>Tiempo de mezcla</b></p> <p><b>Características del producto</b> (forma, tamaño, densidad)</p> <p><b>Calidad de la mezcla</b></p> <p><b>Degradación del producto</b></p> <p><b>HP/Consumo de energía</b></p> <p><b>Degradación/Calor</b></p> <p><b>Llenado/Carga</b></p>	<p>Acción doble o triple que ocurre en la pequeña área justo detrás de las listones.</p>
<p>Mayor velocidad de punta: más del doble de mezcladoras de cinta de tamaño comparable, lo que crea el entorno óptimo de mezcla en lecho fluidizado.</p>		<p>Baja velocidad de punta.</p>
<p>30-60 segundos para aplicaciones secas.</p>		<p>5-6 minutos para aplicaciones secas.</p>
<p>La tecnología de mezcla OptimaBlend® proporciona el entorno ideal para mezclar eficazmente una amplia distribución de tamaño de partícula y densidades aparentes sin segregación.</p>		<p>Se requieren tiempos de mezcla prolongados para mezclar polvos con varios tamaños y densidades de partículas. Puede producirse una potencial segregación en el mezcladora.</p>
<p>≤0,5% de desviación estándar y ≤5% de coeficiente de variación con una muestra de 0,25 lb.</p>		<p>La desviación estándar del 5% con un coeficiente de variación del 10% es común con una muestra de 0,5 lb.</p>
<p>Ninguno.</p>		<p>Podría ser sustancial dependiendo de los materiales.</p>
<p>La capacidad de mezclar en aprox. 30-60 segundos significa potencialmente un 80% menos de consumo de energía para cualquier lote dado.</p>		<p>1 hp por cada 100-150 lbs. Depende del producto.</p>
<p>Muy bajo o mínimo.</p>		<p>Leve, moderado.</p>
<p>Ubicación aleatoria.</p>		<p>Lo más cerca posible del centro.</p>

# Combinación de Opciones

## - Adaptado a Su Aplicación

### Soluciones de Ingeniería

Nos enorgullecemos de nuestras habilidades de ingeniería y fabricación, adaptando nuestros mezcladores a los requisitos de proceso específicos de los clientes.

#### Opciones de cubierta superior

- Puerto de entrada de supersacos con malla rejilla magnética
- Puerto de venteos de limpieza fácil
- Estación rompesacos de fácil limpieza
- Malla vibratoria de fácil desmontaje
- Rejilla magnética de tierras raras o cerámica
- Cubierta accionada neumáticamente
- Sello tipo A removible y perceptible en el detector de metales. Para el control del polvo y una fácil limpieza

#### Opciones de transmisión directa

(dependiendo del tamaño de la mezcladora)

- Montaje de eje en línea
- Montaje de eje en ángulo recto

#### Opciones de cuchillas desmenuzadoras

- Cuchillas estilo estrella de navidad para corte violento
- Cuchillas estilo tulipán para corte medio

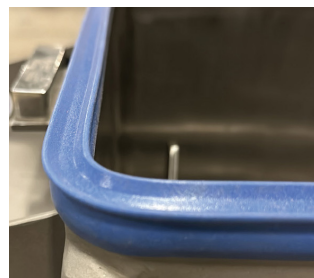
Nuestros exclusivos cuchillos desmenuzadoras son de acoplamiento directo



Puerto de entrada de supersacos



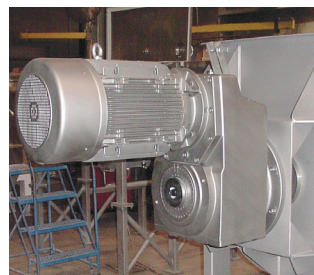
Montaje de la bandeja vibratoria



Sello tipo A perceptible detector de metales



Cubierta accionada neumáticamente



Transmisión directa, montaje de eje en línea



Transmisión directa, montaje de eje en ángulo recto



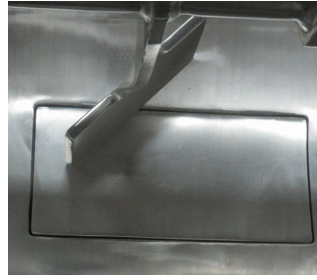
Cuchilla estilo tulipán



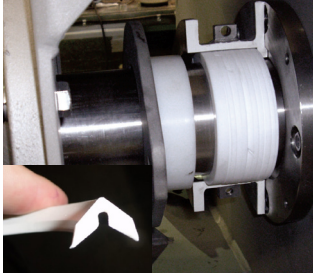
Cuchilla estilo Navidad



Válvula de guillotina para productos lácteos del USDA



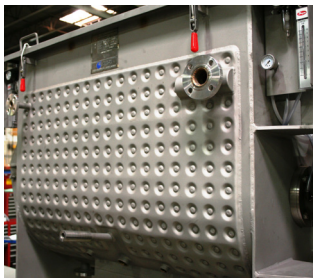
Válvula de compuerta abatible con el contorno de la artesa



Sellos divididos y extraíbles con anillos en V de teflón



Estación rompesaco



Chaqueta con hoyuelos



Puertas de acceso laterales



Puerto de adición de líquido tri-clamp



Boquillas de esparado de 360° para autolavado



Llaves de seguridad



Paneles de control

### Opciones de descarga

- Válvula de guillotina o de rodillos
- Válvula de guillotina aprobada por USDA lácteos
- Puerta abatible en el contorno de la artesa
- Puertas de Bombay

### Opciones de empaques

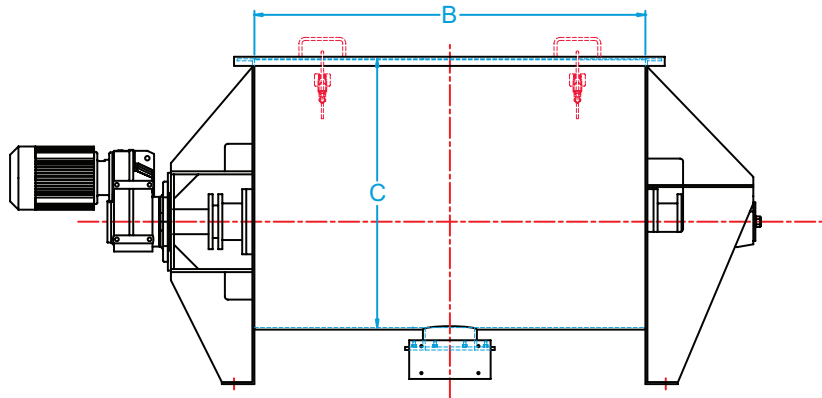
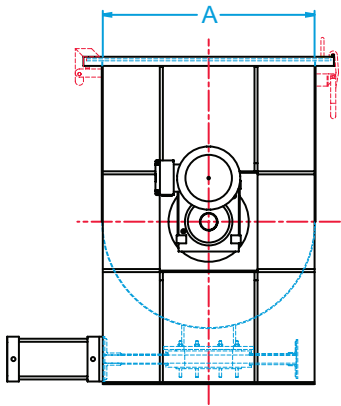
- Kit de protección de aire. Incluye regulador de filtro y caudalímetro
- Sellos de prensaestopas divididos y extraíbles con anillos en V de teflón. Adecuado para USDA aplicaciones lácteas

### Otras opciones

- Estación rompesacos, filtradas o no filtrada
- Enchaquetado para calefacción/ refrigeración
- Puertas de acceso laterales
- Cabezal de aire comprimido para usar con sellos y válvula de descarga
- Boquillas de inyección de CO<sub>2</sub>/N<sub>2</sub>
- Puerto de adición de líquido tri-clamp
- Kit de limpieza in situ con 360°
- Boquillas de esparado giratorias
- Llaves de seguridad
- Placas finales cubiertas para una mayor diseño sanitario
- Paneles de control

# Dimensiones & Dibujos

+ Solicite información en respecto a que tamaño de mezcladora se adapta mejor a su aplicación



Modelo	Capacidad (litros / pies <sup>3</sup> ) Volumen de Trabajo	HP* *depende de la aplicación	Dimensiones (mm. / pulg.)		
			A	B	C
FPB-1P5	42 / 1.5	3	356 / 14	610 / 24	533 / 21
FPB-005	142 / 5	7.5 / 10	533 / 21	914 / 36	711 / 28
FPB-010	283 / 10	10 / 20	660 / 26	1219 / 48	838 / 33
FPB-020	566 / 20	20 / 30	812 / 32	1372 / 54	991 / 39
FPB-030	850 / 30	25 / 40	940 / 37	1676 / 66	1178 / 44
FPB-050	1416 / 50	40 / 60	1143 / 45	1981 / 78	1321 / 52
FPB-075	2124 / 75	50 / 100	1270 / 50	2286 / 90	1448 / 57
FPB-100	2832 / 100	60 / 125	1372 / 54	2438 / 96	1549 / 61
FPB-125	3540 / 125	75 / 125	1534 / 60	2743 / 108	1702 / 67
FPB-150	4248 / 150	100 / 150	1676 / 66	2743 / 108	1854 / 73
FPB-200	5663 / 200	125 / 200	1829 / 72	3048 / 120	2007 / 79
FPB-300	8495 / 300	125 / 200	2032 / 80	3658 / 144	2210 / 87
FPB-400	11327 / 400	150 / 200	2235 / 88	3962 / 156	2413 / 93



# Servicios de Laboratorio de Pruebas

## ¡Comprueba nuestra tecnología!

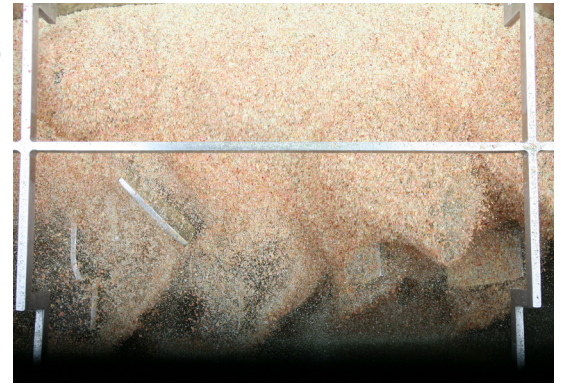
Contamos con un laboratorio de pruebas interno totalmente equipado con mezcladoras, secadores y reactores. Le invitamos a visitarnos y pruebe su producto en nuestros equipos. Es la oportunidad perfecta para la investigación y el desarrollo, la optimización de recetas y para ver nuestra fabricación.

Si no puede visitarnos, ofrecemos pruebas virtuales a través de video en vivo. Usted interactúa con nuestro Gerente de Laboratorio de Pruebas durante los ensayos, vea en vivo cómo se procesa su producto y vea imágenes microscópicas de su producto procesado. Nuestros reportes de prueba detallados incluyen fotos y enlaces de video.

## ¡Alquile nuestro equipo!

También puede alquilar nuestra mezcladora de paletas fluidizadas de tamaño para laboratorio (FPB-1P5) y probarla en sus propias instalaciones. El agitador de listón opcional está disponible.

*"Me gustaría felicitarlos por la grabación del ensayo, ya que demostró la pasión y la experiencia de su equipo. La confianza del equipo en su equipo quedó ilustrada cuando se puede grabar el ensayo en un material desconocido". - Verne Hogg, ZMM*



## Servicio al Cliente

### ¡Nuestro equipo de servicio al cliente está aquí para ayudarte!

Construimos nuestras mezcladoras para que duren décadas, pero necesitan un mantenimiento de rutina. Nuestro equipo de servicio al cliente está a su disposición cuando necesite piezas de repuesto, inspección de equipos, capacitación o tenga preguntas sobre su mezcladora.

### ¿Quieres saber más?

Envíe un correo electrónico a [customersupport@eirichusa.com](mailto:customersupport@eirichusa.com) o llame al +1 847-693-3700.



Eirich Machines, parte del Grupo Eirich en todo el mundo, es un proveedor internacional de maquinaria, sistemas y servicios para el procesamiento de materiales. Con las dos líneas de productos EIRICH y American Process Systems® (APS), ofrecemos la gama más completa de mezcladoras, peletizadoras, secadoras y molinos. Eirich Machines es su mejor alternativa para todas las necesidades de procesamiento de materiales con ventas, laboratorio de pruebas, ingeniería, fabricación y atención al cliente en un solo lugar.

**Nuestra línea de productos APS incluye:**

- Mezcladoras de paletas fluidizadas OptimaBlend®
- Mezcladoras de zona de fluidización OptimalBlend™
- Mezcladoras de listones
- Mezcladoras de listones y paletas
- Mezcladoras de paletas
- Mezcladoras de cilindricos
- Secadores/Reactores
- Estaciones rompesacos, filtrados y no filtrados
- Acondicionadores de productos para la eliminación de grumos

**Eirich Machines, Inc.**

4033 Ryan Road  
Gurnee, IL 60031, USA  
+1 847-336-2444  
eirich@eirichusa.com

---

Para más información visítenos

**[www.eirichusa.com](http://www.eirichusa.com)**